

SO 1 - oprava fasády části A,B,C,D,E
SO 2 - výměna fasádních výplní otvorů

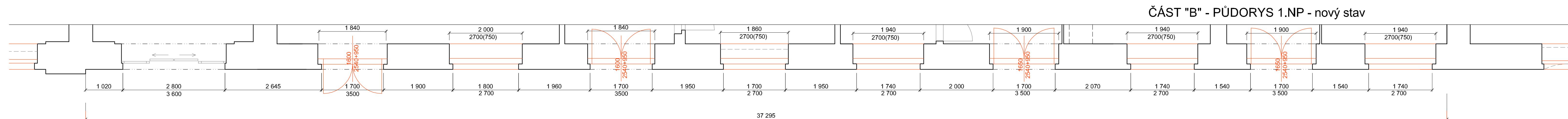
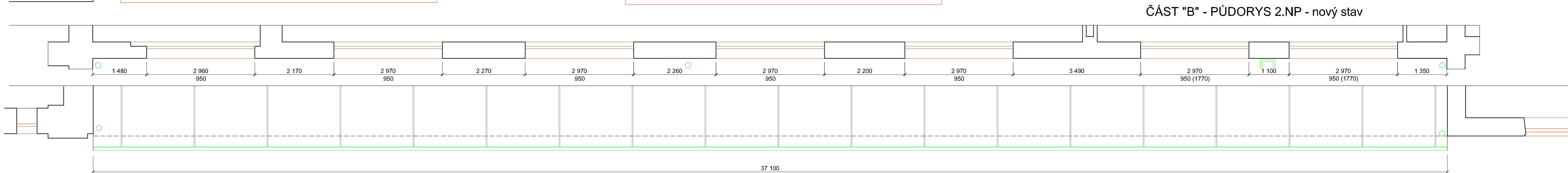


PLOCHA - část "C" (od kolejí - jižní strana) :

- SOKL - cca 3m²
- FASÁDA - cca 115m²
- NEJPOŠKOZENĚJŠÍ MÍSTA FASÁDY - cca 10% což je 12m²

PLOCHA - část "B" (od kolejí - jižní strana):

- SOKL - cca 8m²
- FASÁDA - cca 195m²
- NEJPOŠKOZENĚJŠÍ MÍSTA FASÁDY - cca 30% což je 60m²



část "B"

- zabezpečení nedotčených konstrukcí a zabezpečení bezpečného a nepřerušeného provozu drážní dopravy a pohybu cestujících a zaměstnanců
- sanace trhlin - zpevnění organokřemíčitými a injektáž a vysypávání cementovou maltou
- zpevnění organokřemíčitým konsolidátem - všechny styčné plochy původních om. s omlítkami novými, kterými budou fasády doplňovány
- doplnění jádrové minerální omítky chybějících částí profilací a ploch
- domodolování chybějících štukových prvků, povrchové úpravy (hlazená štuková vrstva, tažení profilů)
- tažení štukových profilů - pomocí předem vytvořených plechových šablon vyrobených dle dochovaných částí
- zpevnění nesoudržných míst kamenného soklu a ostění dveří - organokřemíčením a vysypávat soklové zdivo
- penetrace a celkový nátěr štukové fasády a kamen, soklu - silikátová fasádní barva v odstínech dle pův. řešení (viz, výkres barevné řešení)
- následné očištění ponechaných konstrukcí a zpeřná montáž demontovaných prvků fasády (svody, hromosvod, piktogramy, apod.)
- nově nátěr obroušených mříží (1x základ 2x finální), revizní skříňky natřít v odstínu fasády
- veškeré fasádní výplně budou vyměněny za nově dřevěné s izolacími dvojsklem - **PŘESNÉ ZAMĚŘENÍ VEŠKERÝCH VÝPLNÍ OKOLŮ PŘED VÝROBOU NOVÝCH !!**
- osazení nového opevnění parapetu a říms z pozinkovaného plechu s povrchovou úpravou dle barevného řešení
- kamenné (teraco) vnitřní parapety budou posouzeny a případně vyměněny za nové opět z teraca (oca 50%)

ČÁST "B" - POHLED - nový stav

ČÁST "B" - PŮDORYS 2.NP - nový stav

ČÁST "B" - PŮDORYS 1.NP - nový stav

LEGENDA MATERIÁLU

STÁVAJÍCÍ ZDIVO A KONSTRUKCE

NOVÉ KONSTRUKCE A MATERIÁLY

STÁVAJÍCÍ FASÁDNÍ VÝROBKY (KLEM. PRVK.,PIKTOGRAMY, ATD.)

- ZPĚTNĚ OSADIT DEMONTOVANÉ A POUZE FUNKČNÍ PRVKY
- VZT MŘÍŽKY OSADIT NOVÉ A NATŘÍT DLE FASÁDY
- REVIZNÍ SKŘÍNKY NATŘÍT DLE FASÁDY
- MŘÍŽE NA OTVORECH BUDOU PO OBROUŠENÍ NOVĚ NATŘENY 1x ZÁKLAD 2x FINÁLNĚ



KAMENNÝ (PÍSKOVCOVÝ) SOKL

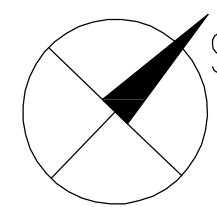
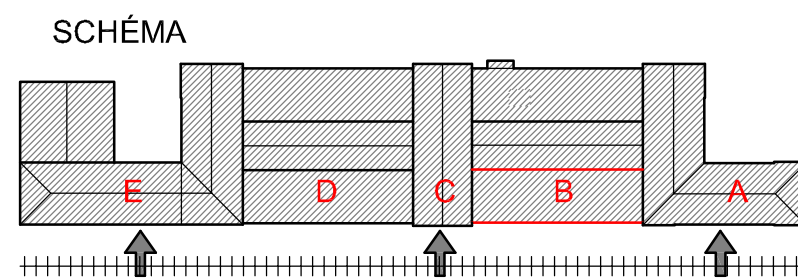
 FASÁDNÍ OMÍTKA VČETNĚ ŠTUKATERSKÝCH PRVKŮ

- DOPLNĚNÍ MINERÁLNÍ JÁDROVÉ OMÍTKY
- DOMODELOVÁNÍ ŠTUK, PRVKŮ (hlazená štuk, vrstva, tažení profil pomocí šablon dle původních štuků)

	PLECHOVÁ KRYTINA - VÝMĚNA V PŘEDCHOZÍ ETAPĚ
--	---

POZNÁMKA

- BUDE PROVEDENO DETAILNÍ ZAMĚŘENÍ PŮVODNÍCH ŠTUKATYRSKÝCH PRVKŮ FASÁDY A BUDOU VYTVOŘENY ŠABLONY PRO KOPII PŮVODNÍCH TAŽENÝCH ŠTUKOVÝCH PRVKŮ
- FINÁLNÍ OMIŤKOVÁ VRSTVA BUDE UPRAVENA TAK ABY STRUKTURA, VZHLED A KVALITA REMESLNĚHO ZPRACOVÁNÍ RESPEKTOVALY ÚPRAVU ZACHOVÁVÁNÝCH PROFILŮ A PLASTICKÝCH PRVKŮ
- VĚTRACÍ MRŠŤKY NA FASÁDĚ BUDOU NOVE A NĚTŘENY V ODSŮNĚ DLE FASÁDY
- V PŘÍPADĚ JAKÝCHKOLI ZMĚN BUDOU PRÁCE KONZULTOVÁNY SE ZASTUPITELNÝMI
- SKLEPNÍ OKNA BUDOU OSAZENÁ MRŠŤKOU Z TAHOKOVKY,
- MRŠŤE A DALŠÍ ZAMĚČNÍCKÉ PRÁCE BUDOU PO OBROUŠENÍ NOVĚ NĚTŘENY V ODSŮNĚ DLE OKEN
- OPLECHOVÁNÍ STŘECHY JE ŘEŠENO V PŘEDCHOZÍ ETAPĚ OPRAVY PLOCHÝCH STŘECH
- POUKLIDĚNÍ KRAJŮ BUDĚ PROVEDENO OČIŠTĚNÍ PONECHANÝCH PRVKŮ NA FASÁDĚ A ZPĚTNÁ MONTÁŽ DESK A VÝROBKŮ
- VÝMĚNA OPLECHOVÁNÍ STŘECHY A SVODŮ JE ŘEŠENO V PŘEDCHOZÍ ETAPĚ OPRAVY PLOCHÝCH STŘECH
- **VEŠKERÉ FASÁDNÍ VÝPLNĚ OTVORŮ OKEN A DVEŘÍ BUDOU PŘED VÝROBOU NOVÝCH VÝPLNÍ PŘESNĚ ZAMĚŘENY**
- VEŠKERÉ PRÁCE MUSÍ BÝT KOORDINOVÁNY S PROVOZEM OBJEKTU A ZA NEPŘERUŠENÍ A NEOMEZENÉ DRAŽNÍ DOPRAVY



KRESLIL ing. Lukáš BOBEK	VYPRACOVAL ing. Lukáš BOBEK	KONTROLOVAL ing. Lukáš BOBEK	<p style="text-align: right;">Autorem L. 2.3.</p> <p>Ing. Lukáš BOBEK <i>Projektování a zhotovování staveb</i> IČ: 87240718 Tel: +420 71548959 e-mail: lukasbobek@gmail.cz</p>
<p>NÁZEV AKCE:</p> <h2 style="text-align: center;">Rekonstrukce VB u užst. Bohumín</h2> <p>Investor: SŽDC,s.o., SOB, Dlážděná 1003/7, 110 00 Praha 1 Místo: k.ú. Nový Bohumín, par.č. 2581, obec: Bohumín</p>			
<p>STAVEBNÍ OBJEKT:</p> <p style="color: red; font-weight: bold;">SO 1 - oprava fasády části E SO 2 - výměna fasádních výplňových otvorů</p>			
NÁZEV VÝKRESU:	<p>POHLED JIŽNÍ - "B" - NOVÝ STAV</p>		
<p>FORMÁT</p> <p>DATUM</p> <p>Č.KÓPIE</p>		<p>3x4</p> <p>ŘÍJEN 2017</p> <p>2</p>	
<p>STUPEŇ PD</p> <p>MĚRÍTKO</p> <p>1:50</p>		<p>PROJEKT</p> <p>ČÍSLO VÝKRESU</p> <p>SO1+2-127</p>	